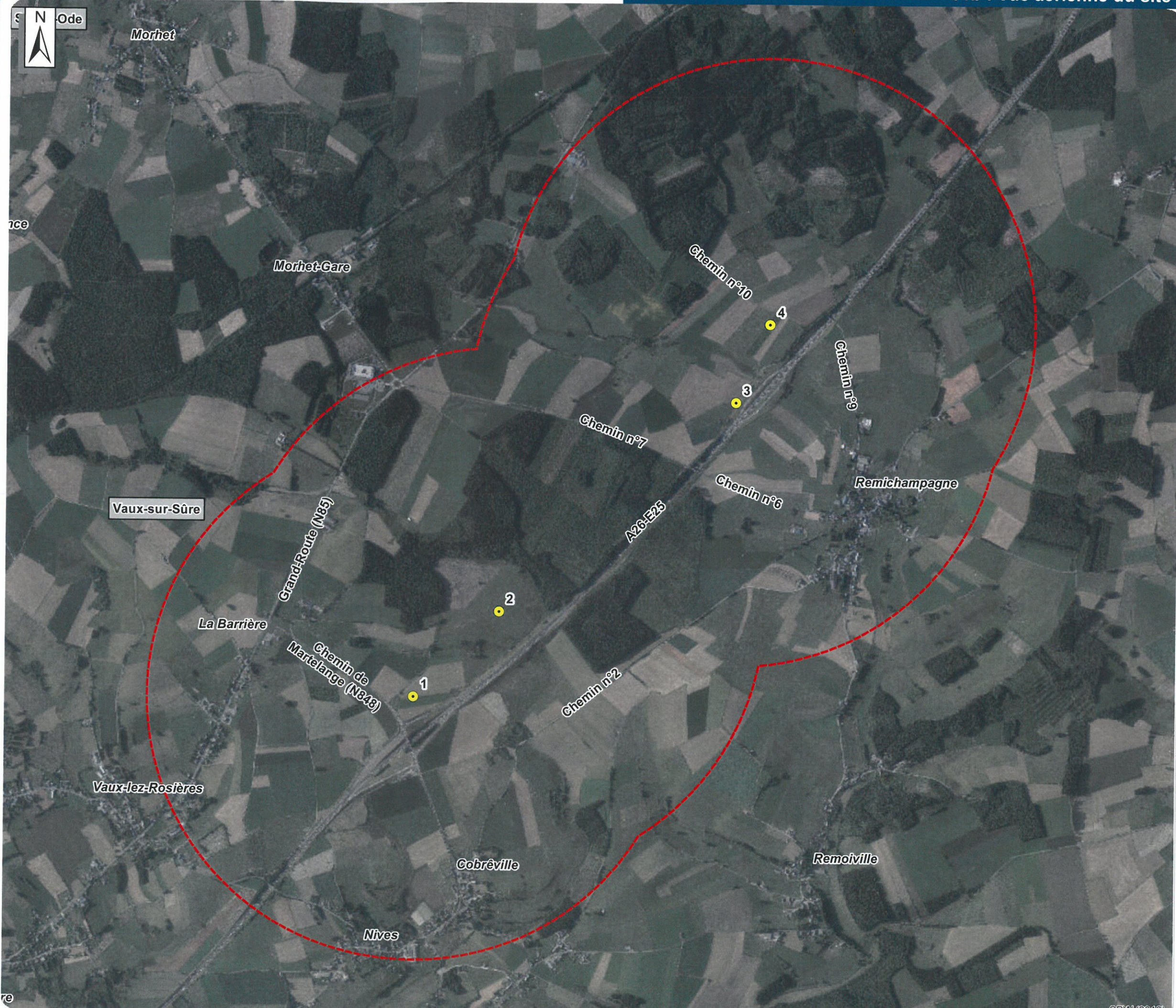
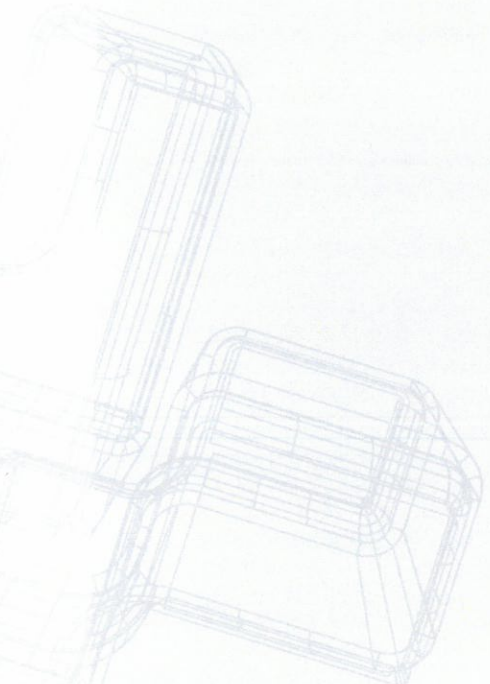


# Légende

- Eolienne du projet (H tot. : 170 m)
- Périmètre d'étude immédiat  
Rayon = 1,5 km
- Limites administratives**
  - Limite communale
  - Commune
  - Localité



**CSDINGENIEURS+**  
INGÉNIEURS PAR NATURE

## Information

ETUDE D'INCIDENCES SUR L'ENVIRONNEMENT  
PROJET DE PARC ÉOLIEN A VAUX-SUR-SÛRE (NIVES)

Echelle : 0 500 m

Date : avril 2019

Références : NA00385.260 - EDF - EIE VSS Nives 3

Sources : Extraits des orthoimages, SPW-DGO4, 2018  
Limites administratives, AGDP, 2016

Auteur d'étude :  
**CSDINGENIEURS+**

Demander :  
 **luminus**