

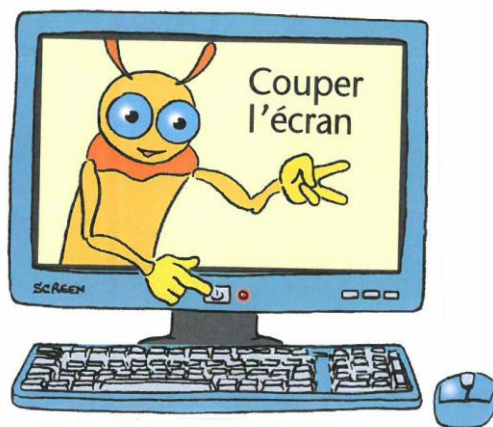
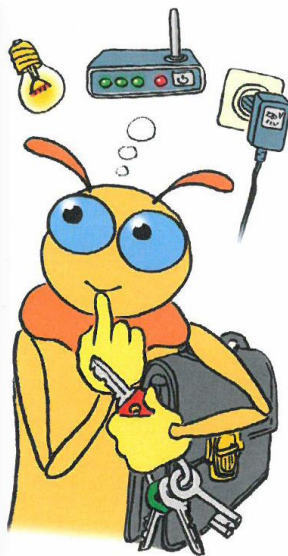


Agir sur les consommations au « bureau » - Point d'attention : les « veilles » !

La consommation des appareils en veille peut représenter jusqu'à 10% de la facture d'électricité hors-chauffage.

Tout éteindre en sortant

Avant de sortir, je pense à éteindre complètement – et à déconnecter de la prise – tout ce qui suture inutilement de l'électricité : wi-fi, ordinateur, écran, imprimante, photocopieuse, bloc-chargeur, machine à café, radio...



Dès que je quitte ma place, j'éteins l'écran avec son bouton. Ce geste n'a aucune influence sur l'ordinateur. Quand j'allumerai à nouveau l'écran, je retrouverai rapidement la même image que si je ne l'avais pas éteint

Au dodo, le copieur



Si personne ne va l'utiliser dans les prochaines heures, j'éteins le copieur avec l'interrupteur principal. Comme ça, il ne va pas suture de l'électricité comme quand il est en veille

Ces conseils sont applicables aussi à la maison.

- **La consommation annuelle des appareils électriques en veille coûte en moyenne 86 € par foyer.**
- En combinant une multiprise « coupe veille » et un ordinateur en mode « économie d'énergie », vous diminuez encore la consommation